

Par **Moussa Diop PhD**
Agent de planification, de programmation
et de recherche

CANNABIS: LES CHIFFRES CLÉS

Nord-du-Québec (10)



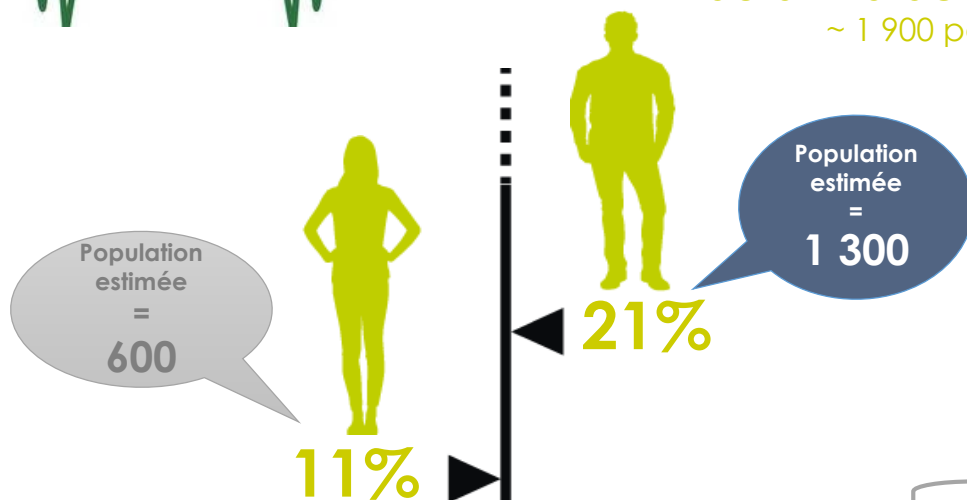
Consommation de cannabis chez les adultes (15 ans et plus)



17%

durant la dernière année

~ 1 900 personnes

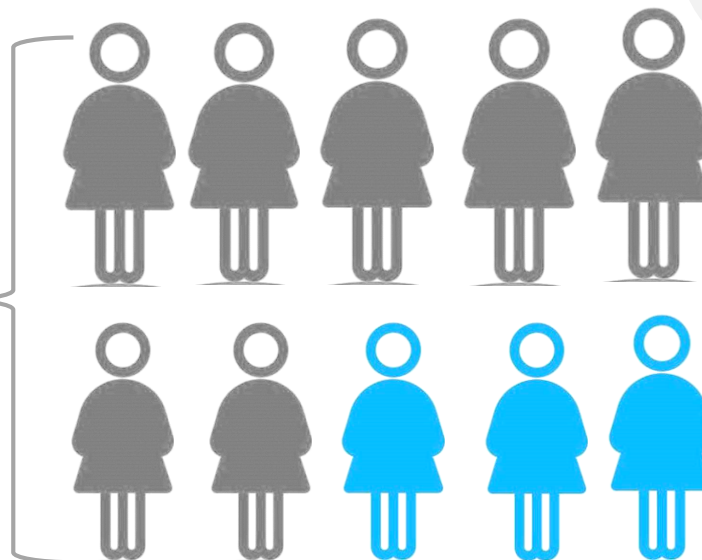
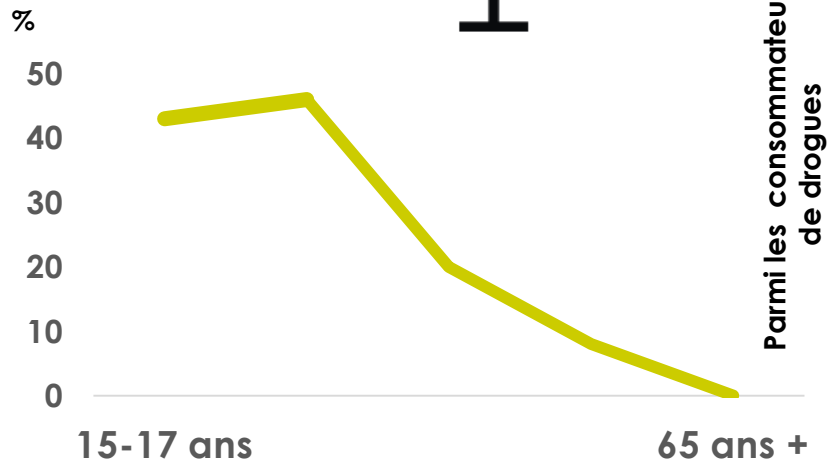


1 000

moins d'1 fois/mois

200

Usagers quotidiens



Notes

* : À interpréter avec prudence.
La consommation de cannabis peut être sous-estimée dans les enquêtes.

Source: EQSP 2014-2015

Consommation de cannabis chez les adolescents et jeunes adultes(15-24 ans)



Population
estimée
=
300



*31%

45%
durant la dernière année
~ 800 personnes



Population
estimée
=
500

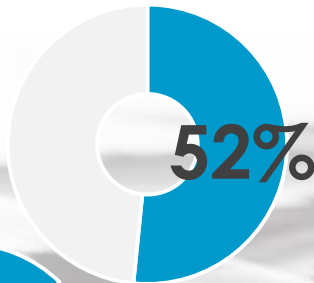
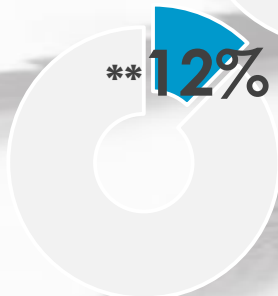
58¹%

JAMÉSIE

400
moins d'1 fois/mois



100
Usagers quotidiens



Notes
* : À interpréter avec prudence.
** : Données présentées qu'à titre indicatif seulement.
1 proportion supérieure à celle du Québec
la consommation de cannabis peut être sous-estimée dans les
enquêtes
Source: EQSP 2014-2015

Le QUÉBEC

38%
durant la dernière année



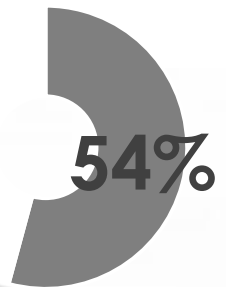
41%

36%

205 300
moins d'1 fois/mois



33 900
Usagers quotidiens

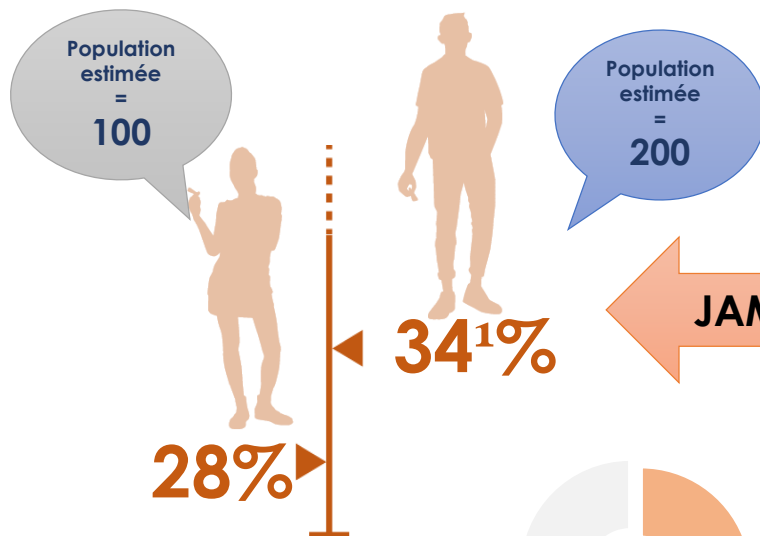


Consommation de cannabis chez les jeunes du secondaire (12-17 ans)



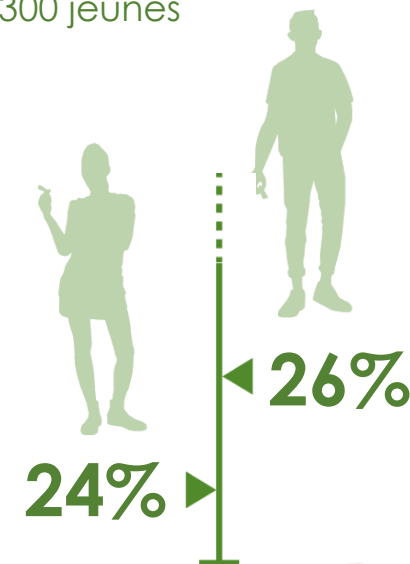
31¹%
durant la dernière année
~ 300 jeunes

25%
durant la dernière année
~ 107 300 jeunes



JAMÉSIE

Le QUÉBEC



600
Aucune fois

100
Juste une fois pour essayer

100
Moins d'1 fois/mois

332 900
Aucune fois

23 900
Juste une fois pour essayer

28 600
Moins d'1 fois/mois

Notes
1. proportion supérieure à celle du Québec
la consommation de cannabis peut être sous-estimée
dans les enquêtes
Source: (ECSIS) 2010-2011